



SE RÉUNIR
AVEC

des esprits et
des cœurs ouverts

Un processus engagé axé sur
l'autoréflexion

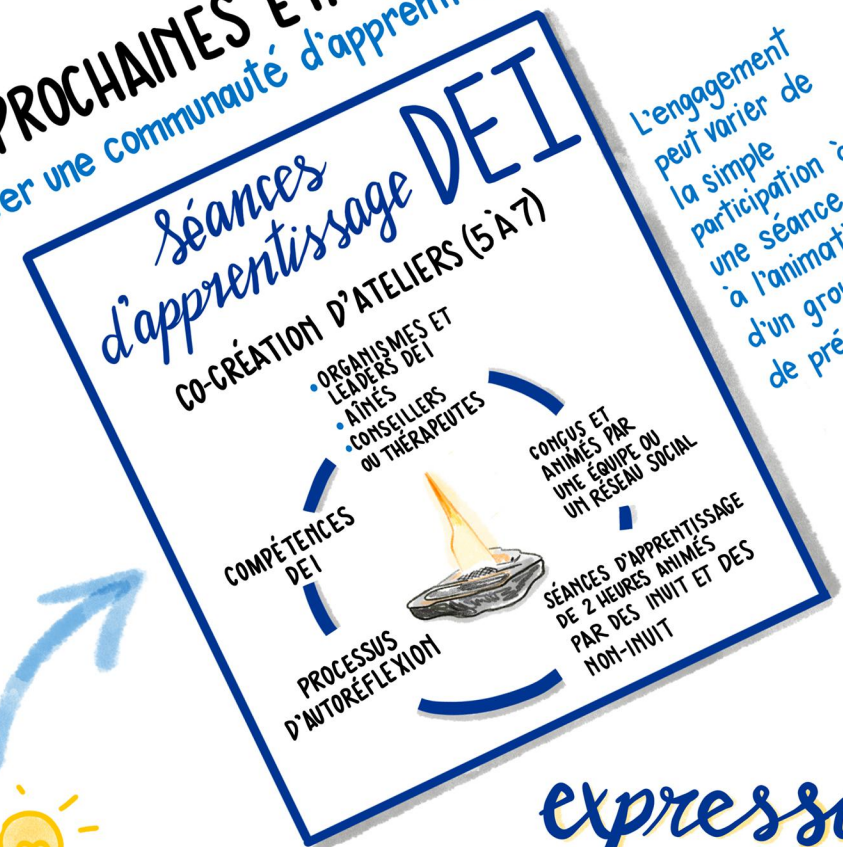
ET

l'établissement de
relations exige d'abord
de bien se connaître et d'être soi-même

Lancer la Conversation

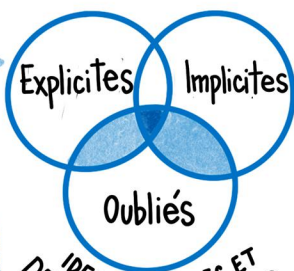
DIVERSITÉ, ÉQUITÉ, INCLUSIVITÉ (DEI)

PROCHAINES ÉTAPES
Créer une communauté d'apprentissage



Tous les curriculums comportent des éléments

QUI EST INCLUS?
QUI EST EXCLU?



QUELLES SONT NOS HYPOTHÈSES?

QUE PEUT-ON FAIRE DIFFÉREMMENT?

IDENTIFIEZ-LES ET DEMANDEZ TOUJOURS POURQUOI ILS EXISTENT? À QUOI SERVENT-ILS?

QU'EST-CE QUE NOUS ENSEIGNONS ET APPRENONS, ET COMMENT LE FAIT-ON?

Ilinniatitsiguti
Outils et méthodes axés sur les Inuit

Nous co-créons un nouveau curriculum pour mieux appuyer

L'INUGUINIQ

Développer l'humain dans sa globalité en lien direct avec l'environnement et la communauté.

expression d'intérêts

IDÉES D'ATELIER:
QUELQUES EXEMPLES

PÉDAGOGIE DE LA TOUNDRA
Sila
L'EXTÉRIEUR, L'ENVIRONNEMENT, L'UNIVERS

LA FAÇON DE PENSER OFFICIELLE DU COLONIALISME CANADIEN DÉCOLONISER LE CURSUS

ENSEIGNEMENT AXÉ SUR LES TRAUMATISMES ET LA RÉSILIENCE

MATHÉMATIQUES INUITES

APPRENTISSAGE MULTILIEUX

VOCABULAIRE INCLUSIF
LES MOTS ONT DE L'IMPORTANCE ET PEUVENT BLESSER.

ENVERS QUI ET ENVERS QUOI nous engageons-nous chaque jour?

Comment cela influence-t-il notre perception du monde?

LA CRÉATION DE NOUVELLES VOIES DE compréhension

TRANSFORMER EN OPPORTUNITÉS

tout sentiment de honte, de peur ou «d'être coincé» que vous pourriez rencontrer en cours de route.

Introspection INTENTIONNELLE

Pour remettre en question les stéréotypes et préjugés intériorisés.

Pour commencer à changer les perceptions biaisées que nous pourrions avoir.

Pour créer des espaces sécuritaires et de confiance.

Curriculum
UN CHEMINEMENT · UNE CARTE DE PARCOURS
UNE SOMME D'EXPÉRIENCES
Ce qui se produit lorsqu'on s'ouvre aux processus d'apprentissage

RESSOURCES À L'ADRESSE: NUNAVIK-ICE.COM

