

PA3-3 Compter à reculons

Pour passer de 12 à 16, Ethan ajoute 4.

$$\textcircled{+4}$$

$$12 \quad 16$$

Pour passer de 16 à 12, il soustrait 4.

$$\textcircled{-4}$$

$$16 \quad 12$$

1. Trouve les nombres à additionner ou à soustraire.

a) $12 \textcircled{+2} 14$ et $14 \textcircled{-2} 12$

b) $11 \textcircled{\quad} 15$ et $15 \textcircled{\quad} 11$

c) $2 \textcircled{\quad} 5$ et $5 \textcircled{\quad} 2$

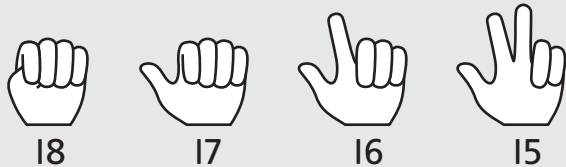
d) $10 \textcircled{\quad} 18$ et $18 \textcircled{\quad} 10$

e) $7 \textcircled{\quad} 14$ et $14 \textcircled{\quad} 7$

f) $9 \textcircled{\quad} 14$ et $14 \textcircled{\quad} 9$

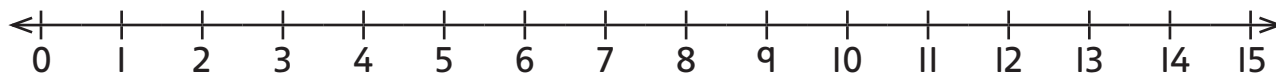
Quel nombre faut-il soustraire de 18 pour obtenir 15?

Compte à reculons sur vos doigts pour le trouver. Une droite numérique peut t'aider à compter.



Tu as levé 3 doigts, alors en soustrayant 3 de 18, on obtient 15.

2. Quel nombre faut-il soustraire?



a) $7 \textcircled{-3} 4$

b) $6 \textcircled{\quad} 3$

c) $9 \textcircled{\quad} 7$

d) $5 \textcircled{\quad} 1$

e) $8 \textcircled{\quad} 4$

f) $10 \textcircled{\quad} 5$

g) $15 \textcircled{\quad} 11$

h) $13 \textcircled{\quad} 9$

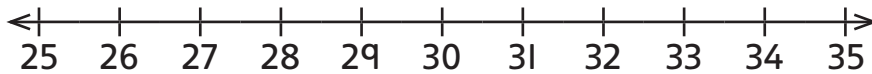
i) $14 \textcircled{\quad} 7$

j) $15 \textcircled{\quad} 10$

k) $14 \textcircled{\quad} 8$

l) $12 \textcircled{\quad} 9$

3. Trouve l'écart entre les nombres.



a) $32 \overset{-4}{\circ} 28$

b) $30 \circ 29$

c) $32 \circ 27$

d) $30 \circ 26$

e) $28 \circ 25$

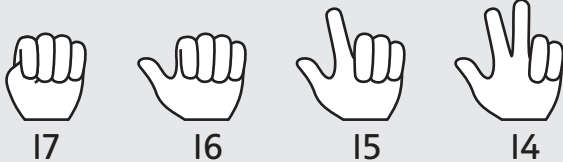
f) $33 \circ 26$

g) $29 \circ 26$

h) $31 \circ 25$

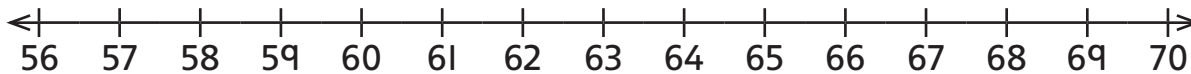
Quel nombre faut-il soustraire de 17 pour obtenir 14? $17 - \square = 14$

Compte à reculons pour trouver la solution.



Tu as levé 3 doigts, alors $17 - \boxed{3} = 14$.

4. Trouve le nombre qui manque.

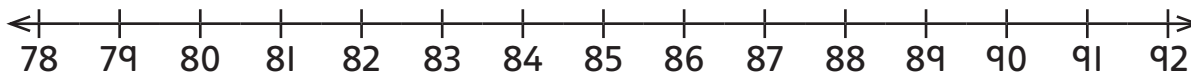


a) $63 - \boxed{4} = 59$ b) $67 - \square = 62$ c) $64 - \square = 60$ d) $64 - \square = 59$

e) $66 - \square = 56$ f) $69 - \square = 61$ g) $70 - \square = 60$ h) $65 - \square = 62$

$86 - 4$ égale 82, alors 82 est 4 de moins que 86.

5. Trouve le nombre qui manque.



a) 81 est 6 de moins que 87. b) 83 est _____ de moins que 92.

c) 83 est _____ de moins que 88. d) 79 est _____ de moins que 82.

e) 84 est _____ de moins que 92. f) 78 est _____ de moins que 87.