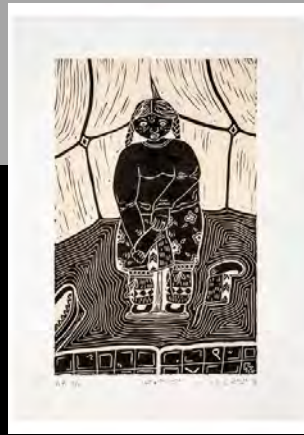


Maggie est née en 1981 à Kuujjuaq, mais vit maintenant à Inukjuak. Elle est la petite-fille d'Henry Napartuk. Artiste multidisciplinaire, elle a exploré au fil des ans la ferronnerie, la joaillerie, l'illustration, les arts graphiques et la linogravure. Elle a participé à plusieurs compétitions de sculpture sur neige au Festival de neige de Puvirnituq. Ses œuvres d'art témoignent de son attachement à la terre et de sa passion pour la préservation des traditions inuites. Elle a enseigné et travaillé avec des jeunes Inuits et des artistes émergents partout au Nunavik. Les œuvres de Maggie font partie de plusieurs collections publiques telles que le Musée des beaux-arts de Montréal, l'Institut culturel Avataq et les Fédérations des coopératives du Nouveau-Québec.



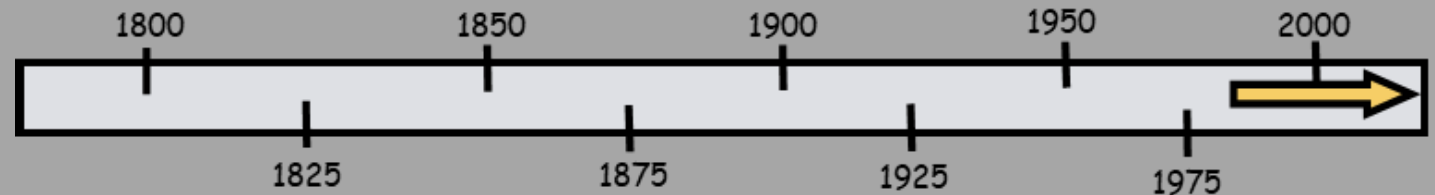
Maggie Napartuk



« Assouplir un kamik »
2016



« Demeure »
2016



Fait intéressant à propos de l'artiste

Le nom de Maggie est inclus avec subtilité dans presque toutes les gravures qu'elle crée.



« Flocon de neige »
2016